

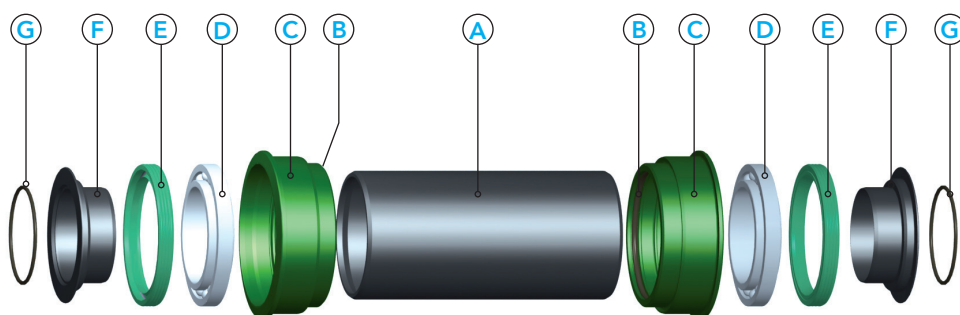
#5413 | RESET X-Press RD




Innenlager für Hollowtech II Kurbeln an Rahmen mit BB86,5

Nach über 100 Jahren geht das gute alte Innenlagergewinde in Rente. Moderne Rahmenkonstruktionen verwenden große Rohrquerschnitte und sollen dabei möglichst leicht sein. BSA- und ITAL-Gewinde passen nicht mehr in dieses Konzept. Unser Beitrag zu diesem Wandel ist das RESET X-Press Innenlager aus hochwertigen Materialien, mit moderner Lagertechnik und Dichtungen, die Schmutz und Wasser verbannen. Das RESET X-Press Innenlager für Hollowtech II Kurbeln nach dem aktuellen Shimano-Standard.



Diese Anleitung erklärt Ihnen im Detail Einbau und Pflege.



Art.Nr.	Bezeichnung
A #5415	Hülse für 89,5 mm
B #6348	O-Ring
C #5417	Distanzring
D #5124	Kugellager
E #5125	Dichtring
F #5119	Kern
G #5203	O-Ring
 #5201	Fett 
 #5338	Einbauhilfe

Bitte geben Sie bei Ersatzteilbestellung die entsprechende Nummer (#) an.

Vorbereitung

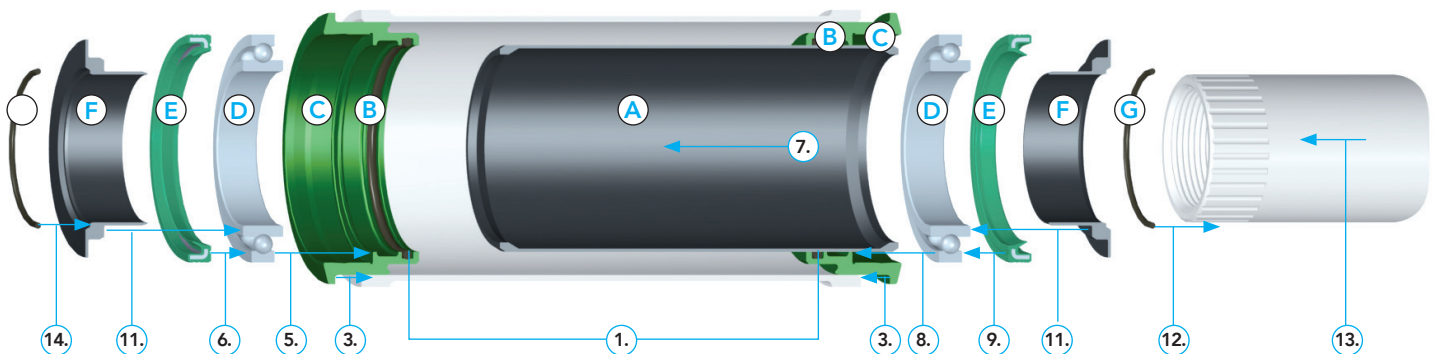
- Fahrrad gründlich säubern.
- Kurbel und originales Innenlager ausbauen.
- Tretlagergewinde des Rahmens reinigen.

Hinweise

- Wir empfehlen zur Montage ein Steuersatzeinpresswerkzeug mit den passenden RESET Protectoren #5454. Bei der Verwendung anderer Werkzeug ist unbedingt darauf zu achten, dass nicht auf das Kugellager gedrückt wird.
- Zum Ein- und Ausbau **niemals** einen Hammer oder spitze, bzw. scharfkantige Werkzeuge verwenden
- Achten sie darauf, dass **kein** Schmutz in das Innere des RESET X-Press Innenlagers gelangt.
- Kompatibel mit **Hollowtech II**-Kurbeln (z. B. von Shimano, Race Face, FSA, Rotor), nicht kompatibel mit Truvativ GXP-Kurbeln.
- Bitte zur Montage der Kurbel **unbedingt** die Montagevorschriften der jeweiligen Kurbelhersteller beachten.

Montage

1. O-Ringe (B) in den Innenlagerschalen (C) dünn einfetten.
2. Hals der Innenlagerschalen (C) dünn einfetten. Wenn erforderlich die korrekte Anzahl an Distanzringen (C) aufschieben.
3. Lagerschalen (C) **vorsichtig** einpressen. Verwenden Sie hierzu **keinen Hammer**.
4. Innenseite der Schalen dünn mit Fett bestreichen.
5. Kugellager (D) fetten und auf die Einbauhilfe stecken. Zusammen vorsichtig in die **linke** Lagerschale schieben. Achtung! Sollte sich das Kugellager beim Einbau verkannten, ziehen Sie das Kugellager wieder aus der Lagerschale und beginnen Sie erneut mit Montageschritt 5. Versuchen Sie **auf keinen Fall** das Lager mit Schlägen weiter einzuschieben.
6. Dichtring (E) dünn einfetten und mit der beschrifteten Seite zum Kugellager (D) in der **linken** Lagerschale montieren.
7. Hülse (A) durch die rechte Lagerschale (C) in das Innenlager schieben, bis der O-Ring (B) der linken Lagerschale erreicht ist.
8. Kugellager (D) fetten und auf die Einbauhilfe stecken. Zusammen vorsichtig in die **rechte** Lagerschale schieben. Achtung! Sollte sich das Kugellager beim Einbau verkannten, ziehen Sie das Kugellager wieder aus der Lagerschale und beginnen Sie erneut mit Montageschritt 8. Versuchen Sie **auf keinen Fall** das Lager mit Schlägen weiter einzuschieben.
9. Dichtring (E) dünn einfetten und mit der beschrifteten Seite zum Kugellager (D) in der **rechten** Lagerschale montieren.
10. Überprüfen Sie durch Drehen der Kugellager (D), dass sich diese frei drehen und die Hülse (A) sie nicht berührt. Verschieben Sie im Falle des Kontakts die Hülse im Inneren des Innenlagers entsprechend.
11. Kerne (F) dünn einfetten und in die Kugellager (D) schieben.
12. O-Ring (G) dünn einfetten und über die Kurbelachse schieben.
13. Leicht gefettete Kurbelachse in das Innenlager schieben.
14. Zweiten O-Ring (G) auf Kurbelachse aufschieben. Zweiten Kurbelarm nach Angaben des Kurbelherstellers montieren.



Demontage

- Vor dem Ausbau der Kurbel und des Innenlagers sollte das Fahrrad gründlich gesäubert werden.
- Die Demontage des Innenlagers erfolgt in umgekehrter Reihenfolge des Einbaus.
- Sollten beim Ausbau der Kurbel Innenlagerteile auf der Kurbelwelle verbleiben, können diese vorsichtig abgezogen werden.
- Zum Ausbau des RESET X-Press Innenlagers empfehlen wir die Verwendung des RESET Extractors #4505 mit einem Anker für Pressfit (#5335).

Pflege

- Die verbauten Kugellager können bei Bedarf ausgebaut, gesäubert und erneut gefettet werden.
- Alle Komponenten des RESET X-Press Innenlagers sind auch als Ersatzteil erhältlich (Bestellnummern siehe umseitige Teileliste).

Kontakt

KOEHN GmbH
Göttinger Chaussee 12-14 | 30453 Hannover
Telefon: 0511-473 204-40 | Fax: -49
info@reset-racing.de | www.reset-racing.de

Die erwähnten Markennamen unterliegen Schutzrechten und sind auch ohne weitere Kennzeichnung Eigentum ihrer rechtmäßigen Besitzer. Technische Änderungen vorbehalten.