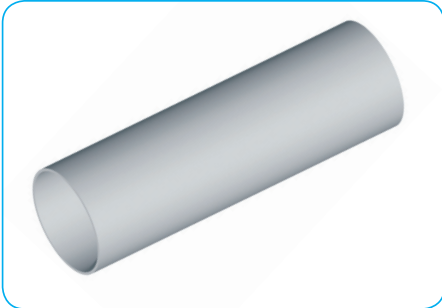


#1114-4 | RESET KLEIN Quantum Reduzierhülse

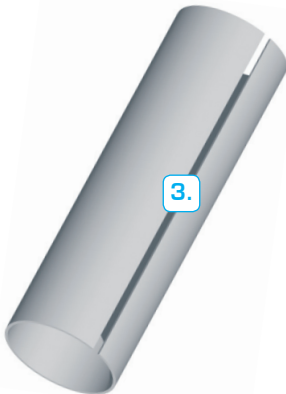


Mit der **RESET KLEIN Quantum Reduzierhülse** können Sie fast jeden 1 1/8" Vorbau an Ihrer KLEIN Quantum Gabel montieren.

Bitte lesen Sie die nachfolgende Einbauanleitung aufmerksam und führen Sie die einzelnen Montageschritte sorgsam aus.

Vorbereitung

- Fahrrad gründlich säubern.
- Demontage der originalen Vorbaus.



Hinweise

- Bitte zur Montage des Vorbaus **unbedingt** die Montagevorschriften und das vorgeschriebene Anzugsdrehmoment des Vorbausherstellers beachten.
- Zur Montage der RESET KLEIN Quantum Reduzierhülse wird eine Säge und eine Feile benötigt.

Montage

1. Messen Sie die Klemmlänge des 1 1/8" Vorbaus.
2. Schneiden Sie die RESET KLEIN Quantum Reduzierhülse auf die gewünschte Länge. Stellen Sie sicher, dass die Klemme des 1 1/8" Vorbaus den Gabelschaft in ganzer Länge überdeckt. Anstatt den Gabelschaft zu kürzen, verwenden Sie Spacer, um einen eventuellen Spalt zu füllen.
3. Schlitzen Sie die RESET KLEIN Quantum Reduzierhülse.
4. Entgraten Sie alle Kanten sorgfältig.
5. Entfetten Sie den Gabelschaft, die RESET KLEIN Quantum Reduzierhülse und den Vorbau.
6. Schieben Sie die RESET KLEIN Quantum Reduzierhülse über den Gabelschaft.
7. Montieren Sie den Vorbau und die Lenkerteile.
8. Ziehen Sie alle Schrauben mit dem Vorbaushersteller empfohlenen Drehmoment fest.
9. Überprüfen Sie die Klemmverbindungen auf Verdrehfestigkeit.

Demontage

- Demontieren Sie den Vorbau. Die RESET KLEIN Quantum Reduzierhülse kann nun einfach wieder vom Gabelschaft entfernt werden.



#1114-5 | KLEIN Quantum

Kontakt

KOEHN Göttinger Chaussee 12-14 | 30453 Hannover
Telefon: 0511-473204-40 | Fax: -49 | info@reset-racing.de | www.reset-racing.de

Die erwähnten Markennamen unterliegen Schutzrechten und sind auch ohne weitere Kennzeichnung Eigentum ihrer rechtmäßigen Besitzer. Technische Änderungen vorbehalten.